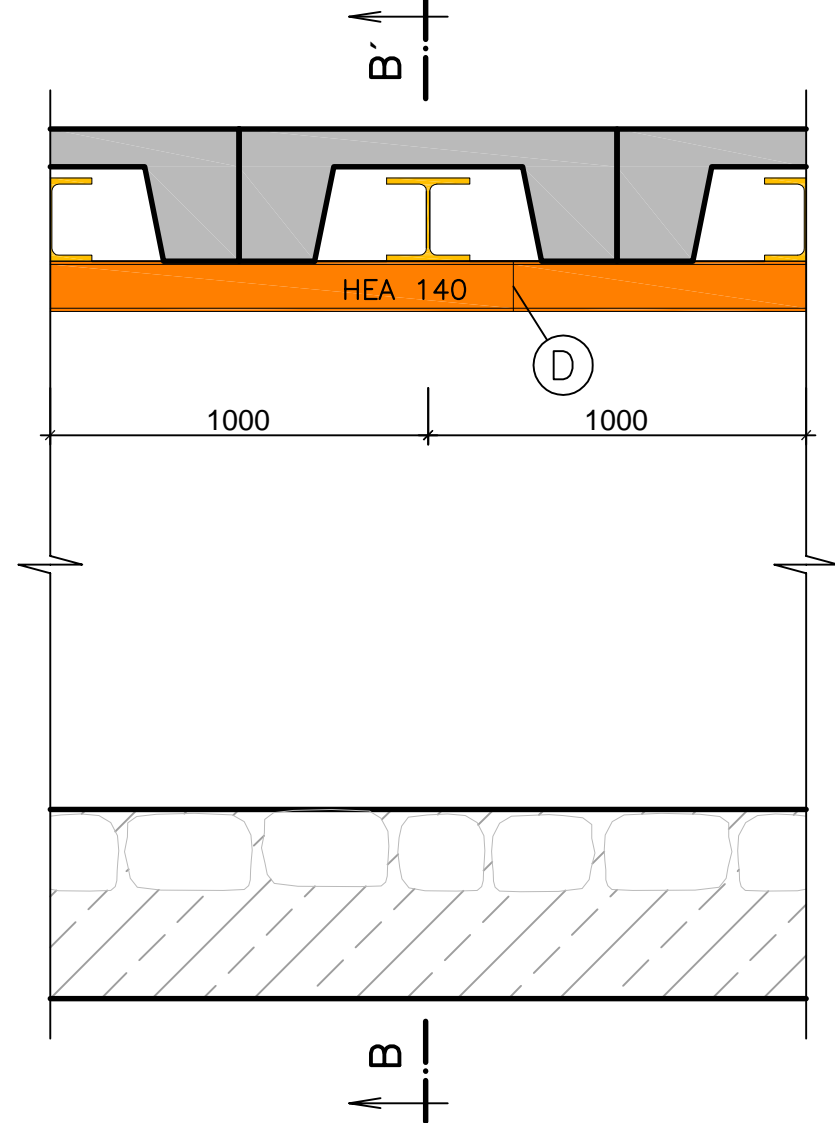
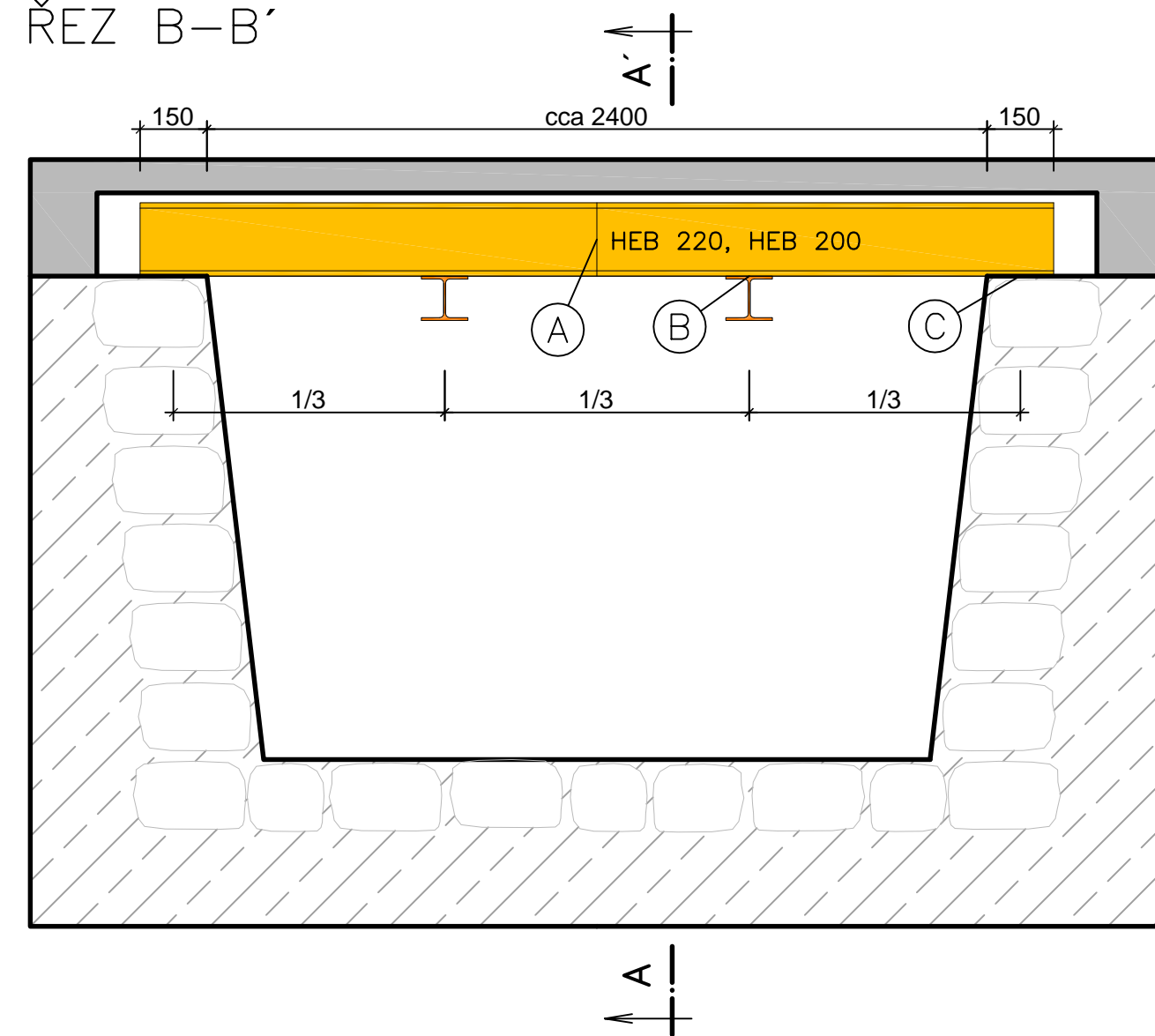


SCHEMA ULOŽENÍ OCELOVÝCH NOSNÍKŮ M1:20

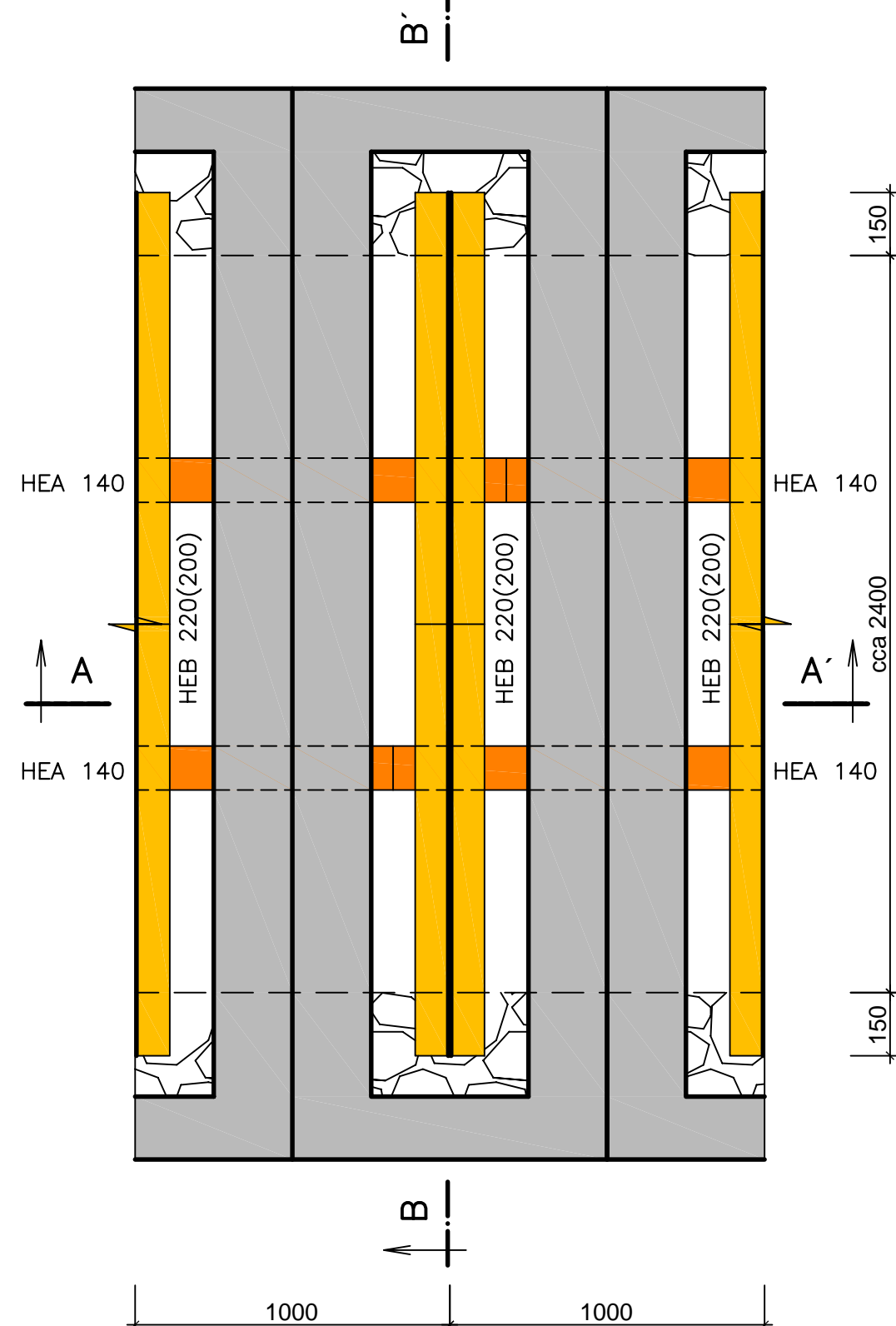
ŘEZ A-A'



ŘEZ B-B'

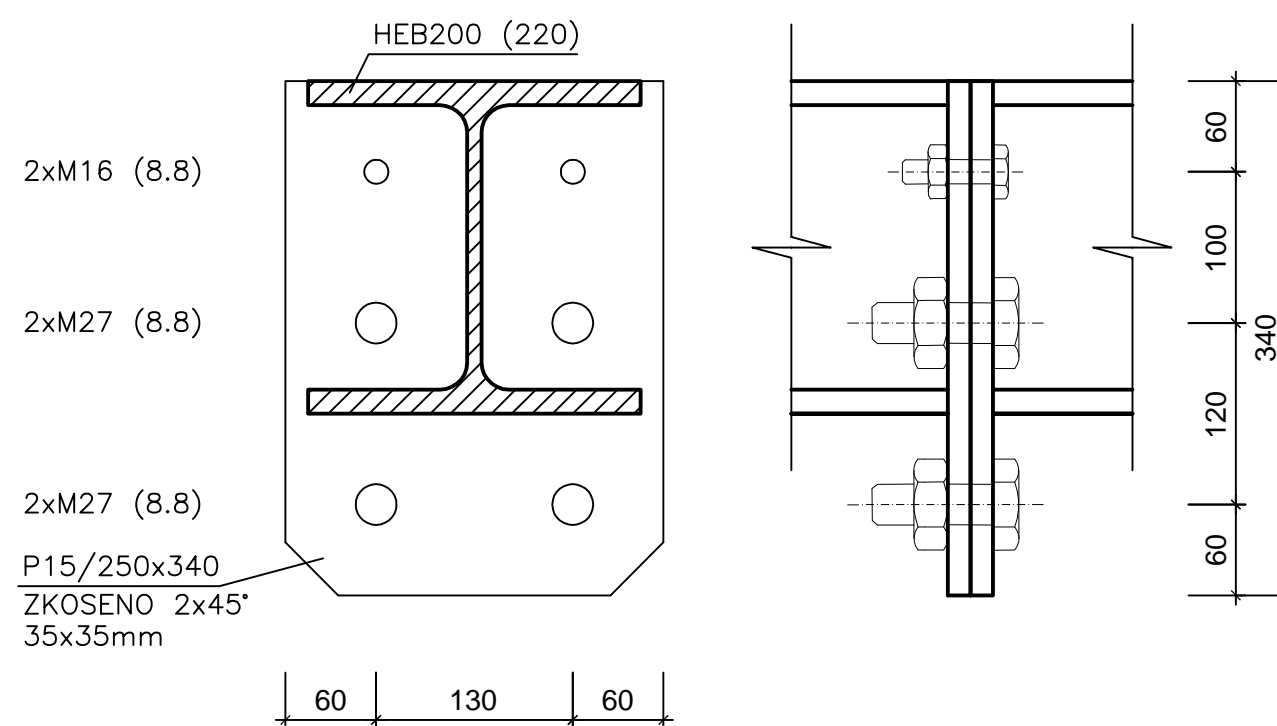


PŮDORYS



DETAIL A

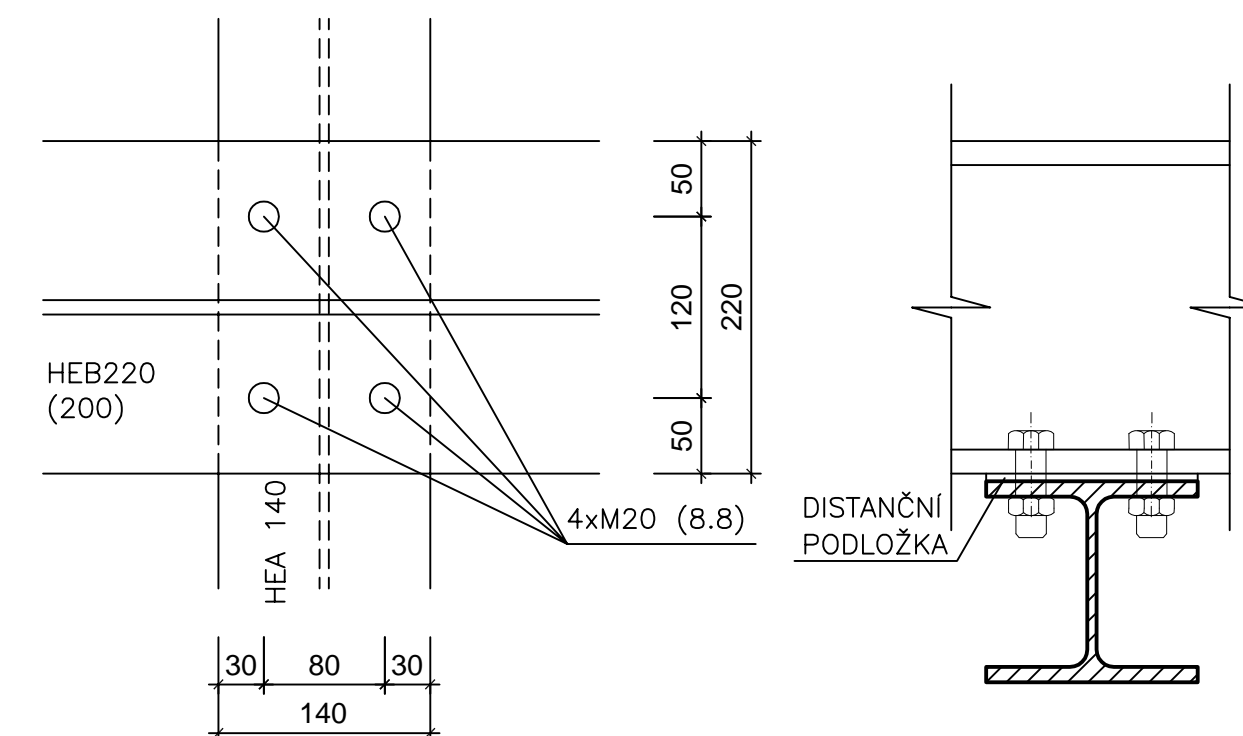
SPOJ HLAVNÍCH NOSNÍKŮ HEB 200(220)
VE STŘEDU ROZPĚTÍ M1:5



Typ spoje: čelní desky s přesahem (šrouby tažené)
Materiál desky: OCEL S235JR
Kvalita šroubů: 8.8 (fyb=640MPa, fub=800MPa)
Šrouby: 2xM16 + 4xM27 – nerezová ocel A2
Čelní desky: P 15/250 – dl. 340mm
Plocha šroubu: As27=459mm²
As16=157mm²

DETAIL B

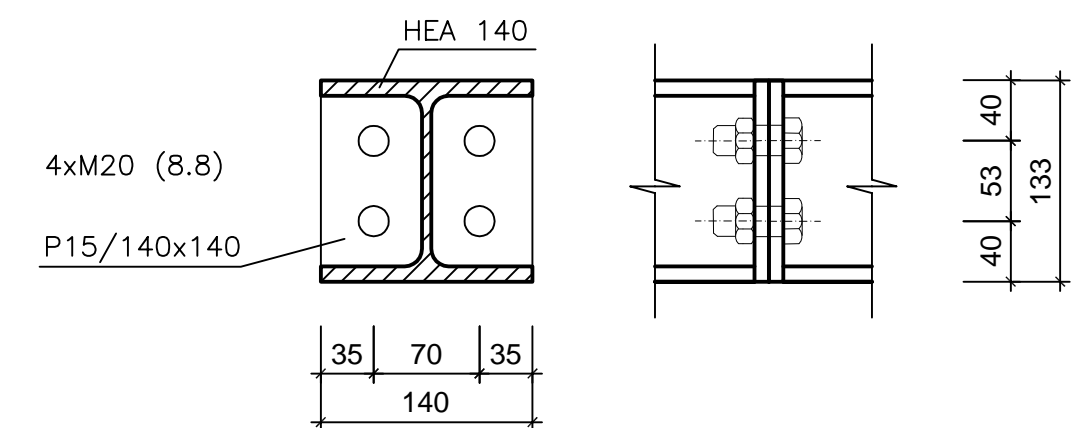
SPOJ HLAVNÍCH NOSNÍKŮ
HEB220(200) A HEA140 M1:5



Typ spoje: čelní desky – teoretický kloub (šrouby střížené)
Materiál desky: OCEL S235JR
Kvalita šroubů: 8.8 (fyb=640MPa, fub=800MPa)
Šrouby: 4xM20 – nerezová ocel A2
Čelní desky: P 15/140 – dl. 140mm
Podložka: P 5/140 – dl. 220mm
Plocha šroubu: As20=245mm²

DETAIL D

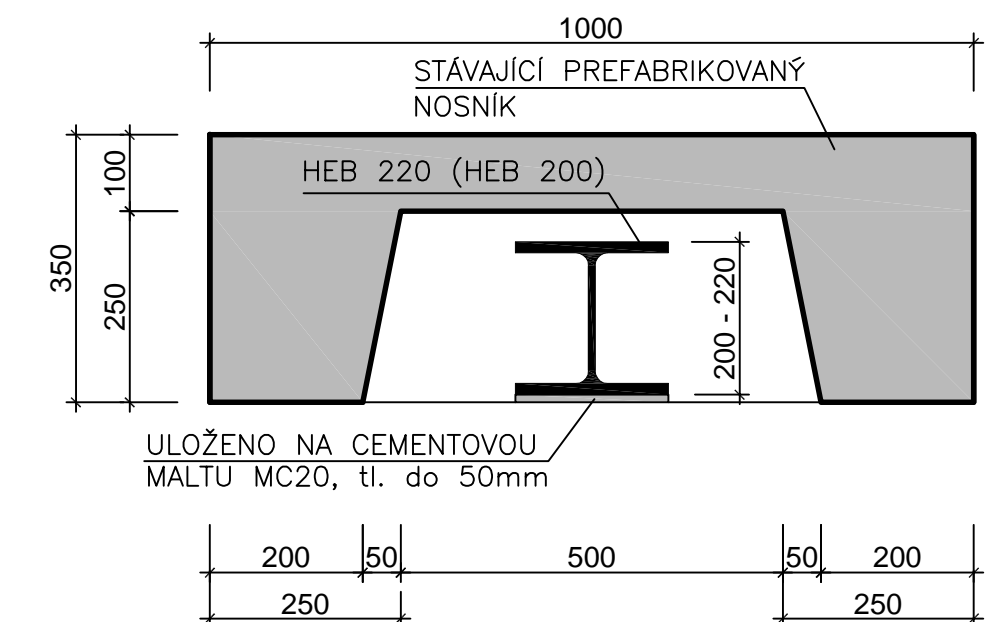
MONTÁŽNÍ SPOJ PODÉLNÝCH HEA140 M1:5



Typ spoje: čelní desky – teoretický kloub (šrouby střížené)
Materiál desky: OCEL S235JR
Kvalita šroubů: 8.8 (fyb=640MPa, fub=800MPa)
Šrouby: 4xM20 – nerezová ocel A2
Čelní desky: P 15/140 – dl. 140mm
Plocha šroubu: As20=245mm²

DETAIL C

DETAIL ULOŽENÍ NA ZHLAVÍ ZDI M1:10



OCELOVÉ NOSNÍKY – ŽÁROVĚ ZINKOVÁNÉ PONOREM, tl. 120 μm, OCEL S235JR
HEB 220 – 312m (22 308kg) km0,170 – km0,283
HEB 200 – 466m (28 566kg) km0,326 – km0,590
HEA 140 – 606m (14 968kg)

Poz.:
Ocelové nosníky a čelní desky budou spojeny obvodovými svary, velikosti 7mm.
Budou voleny koutové nebo V svary, dle vhodnosti použití.

navrh:	ING. MARTIN ONDŘÁČEK	odp.praj.:	FRANTIŠEK PRSKAVEC	 ZÁVODU MÍRU 584/7, KARLOVY VARY PSC 360 17, www.kveng.cz, info@kveng.cz Tel.: 353447911 Fax: 353447929
kraj:	KARLOVARSKÝ	stavební úřad:	OSTROV	
obec:	JÁCHYMOV	stupeň:	DSJ	
datum:	03.2019	zakázka číslo:	180509	
investor:	POVODÍ OHŘE s.p., BEZRUCHOVA 4219, CHOMUTOV 430 03			
místo stavby:	k.ú. JÁCHYMOV			
Název projektu:				
VT JÁCHYMOVSKÝ POTOK				
OPRAVA ZAKRYTÉHO PROFILU				
SO(PS):	SO 01			
profese:	VODOHOSPODÁŘSKÁ			
příloha:	DETAIL ULOŽENÍ A SPOJE OCELOVÝCH NOSNÍKŮ			
Výkres je duševním majetkem firmy KV engineering spol. s r.o., nesmí být použit a kopírován třetí osobou, ji předán či jinak s ním nakládáno bez písemného souhlasu firmy KV engineering spol. s r.o.				
formát: 2 A4				měřítka: